



see. think. act.

BECOME

OUR NEXT

#FutureStarter

JOIN
ZF





Ausbildung bei ZF

Standort Schweinfurt

ZF ist ein weltweit aktiver Technologiekonzern und liefert Systeme für die Mobilität von Pkw, Nutzfahrzeugen und Industrietechnik. ZF lässt Fahrzeuge sehen, denken und handeln: In den vier Technologiefeldern Vehicle Motion Control, integrierte Sicherheit, automatisiertes Fahren und Elektromobilität bietet ZF umfassende Produkt- und Software-Lösungen für etablierte Fahrzeughersteller sowie für neu entstehende Anbieter von Transport- und Mobilitätsdienstleistungen. ZF elektrifiziert Fahrzeuge unterschiedlichster Kategorien und trägt mit seinen Produkten dazu bei, Emissionen zu reduzieren, das Klima zu schützen und die Mobilität sicherer zu machen.

Schweinfurt ist mit über 9.000 Mitarbeitern der größte Standort innerhalb des Weltkonzerns ZF und unter anderem Hauptstandort der Elektromobilität. Als einer der stärksten Arbeitgeber und Ausbildungsbetriebe Unterfrankens legen wir den Grundstein für deine erfolgreiche Ausbildung in unserem über 4.800 qm großen und modernen Ausbildungszentrum.



Bewerbung

Zur Onlinebewerbung gelangst du über den Link:
zf.com/schweinfurt/azubibewerbung

Bewerbungsstart

Studium: 01. Mai

Ausbildung: 01. August

Ab diesem Datum kannst du dich für eine Ausbildung oder ein Studium mit Start im darauffolgenden Jahr bewerben.

Weitere Informationen

zf.com/ausbildung/schweinfurt

Ausbildungsberufe

Eine Ausbildung ist in Schweinfurt in zehn Berufen, in sieben gewerblich-technischen und drei kaufmännischen möglich. Das Duale Studium mit vertiefter Praxis wird in zehn unterschiedlichen Fachrichtungen angeboten.

ZF Friedrichshafen AG

Ernst-Sachs-Straße 62

97424 Schweinfurt

E-Mail: azubibewerbung-s@zf.com

Gewerblich-technische Ausbildung

Dominik Schüler

Telefon: +49 (0)9721 98-8168

Kaufmännische Ausbildung

Kerstin Reichert

Telefon: +49 (0)9721 98-5872

Logistik Ausbildung

Uwe Frank

Telefon: +49 (0)9721 475-5869

Duales Studium

Diana Grimm

Telefon: +49 (0)9721 98-3637

Sonja Solf

Telefon: +49 (0)9721 98-5117





Schülerpraktikant (m/w/d)

Möchtest du eine Ausbildung im technischen Bereich absolvieren? Oder interessierst du dich eher für eine kaufmännische Ausbildung zum Industriekaufmann? Oder vielleicht doch lieber ein Duales Studium? Bei ZF am Standort Schweinfurt kannst du all das herausfinden, denn wir bieten eine breite Palette an Ausbildungsberufen und Dualen Studiengängen.

Um dir einen Einblick in die Berufswelt von ZF zu geben, bieten wir folgende Möglichkeiten:

- Technische Praktikumswoche
- Kaufmännische Praktikumswoche
- Duales Studium Praktikumswoche

see. think. act.



Technische Praktikumswoche

Hast du Interesse an einem Beruf, der sich mit Elektronik oder mit Metall beschäftigt? Dann bist du hier richtig. Das gewerbliche Praktikum dauert eine Woche und du lernst die Berufe Mechatroniker, Elektroniker und Werkzeugmechaniker kennen.

Kaufmännische Praktikumswoche

Möchtest du einen Einblick in die Tätigkeiten eines Industriekaufmanns erhalten, dann bewerbe dich für ein Praktikum.

Duales Studium Praktikumswoche

Du interessierst dich für Technik und möchtest gerne dein Studium in Zusammenarbeit mit einem weltweit führenden Technologiekonzern machen? Dann freuen wir uns auf dich.

ZF-Leistungen und Vorteile

- Kennenlernen der ZF Friedrichshafen AG in Schweinfurt
- Einblicke in die Arbeitswelt und den Arbeitsalltag
- Austausch mit Auszubildenden zu Erfahrungen im Betrieb und Berufsschule
- Nützliche Tipps und Tricks für die weitere schulische und berufliche Laufbahn
- Hilfreiche Ratschläge zur Bewerbung

Bewerbung

Wenn du mindestens 13 Jahre alt bist oder die siebte Jahrgangsstufe besuchst, kannst du dir ab Anfang November bei der nachfolgenden Ansprechpartnerin unseren Bewerbungsbogen für das darauffolgende Jahr anfordern.

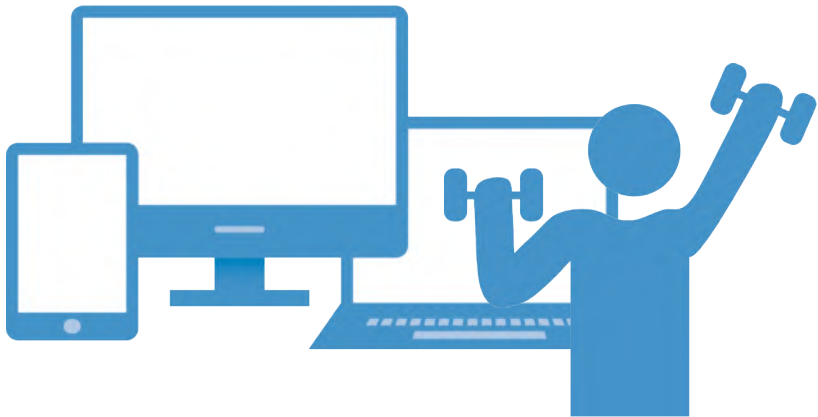
ZF Friedrichshafen AG
Katja Yeubanks
Ernst-Sachs-Straße 62
97424 Schweinfurt
Telefon +49 (0)9721 98 2434
Email: katja.yeubanks@zf.com
zf.com/ausbildung/schweinfurt



see. think. act.

Deine Benefits* bei ZF

- Kennenlernwoche in der Fränkischen Schweiz
- individuelle Gleitzeit
- Fitnessstudio zahlt dir ZF
- fit-for-life Gesundheitsprogramm
- Erste-Hilfe-Kurs (auch für den Führerschein verwendbar)
- Spezielle Mitarbeiterangebote über ZF-Shop-Plattform
- Hochmodernes Ausbildungszentrum
- Persönliche Arbeitsgeräte und Schutzausrüstung z.B. iPad/Laptop
- Fahrsicherheitstraining
- Einsatz an anderen Standorten möglich
- Arbeitskleidung
- uvm



* Gemäß der Regelungen
am Standort Schweinfurt

see. think. act.



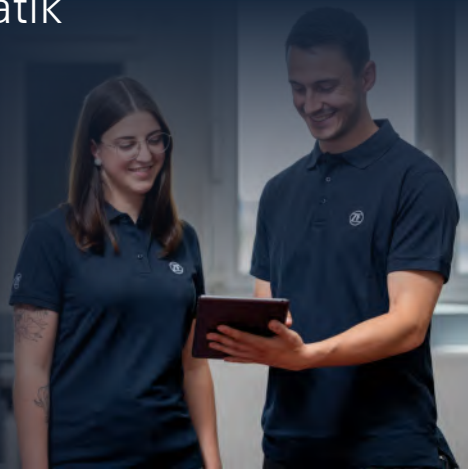


Unsere Dualen Studiengänge (m/w/d)

- B.Eng. Mechatronik
- B.Eng. Elektro- und Informationstechnik
- B.Eng. Maschinenbau
- B.Eng. Robotik
- B.Eng. Kunststoff- und Elastomertechnik
- B.Eng. Logistik
- B.Eng. Wirtschaftsingenieurwesen
- B.Eng. Informatik
- B.Sc. Wirtschaftsinformatik
- B.Sc. Business Analytics



see. think. act.





B.Eng. Mechatronik

Als Mechatroniker bist du ein technischer Generalist. Du beschäftigst dich unter anderem mit der Frage, wie Menschen in Zukunft mobil sein können, ohne die Umwelt mehr als nötig zu belasten. Innerhalb des Studiums lernst du Elemente aus den Bereichen Informatik, Elektrotechnik und Maschinenbau kennen.

Mit diesem interdisziplinären Aufbau wirst du zum echten Allrounder und hast nach deiner Ausbildung hervorragende Karrierechancen.



Berufsbezeichnung

Bachelor of Engineering (B.Eng.)

Weiterbildungsmöglichkeiten

ZF fördert auch nach dem Studium deine berufliche Weiterbildung mit gezielten Personalentwicklungsmaßnahmen.

Spätere Einsatzbereiche

- Fertigung
- Montage
- Qualitätssicherung
- Instandhaltung
- Kundendienst
- Versuchswerkstätten

Voraussetzungen und Ausbildungsdauer

Für das Studium mit vertiefter Praxis benötigst du die allgemeine Hochschulreife, Fachhochschulreife oder gleichwertige Hochschulzulassungen. Außerdem solltest du über gute Mathematik- und Physikkenntnisse verfügen. Das Regelstudium dauert 3,5 Jahre.

Die Ausbildung wechselt zwischen Theoriephasen an der Technischen Hochschule Würzburg-Schweinfurt (THWS) und Praxisphasen in der vorlesungsfreien Zeit in verschiedenen Bereichen der ZF. Während des Praxissemesters ist es zudem möglich einen Auslandsaufenthalt zu absolvieren. Durch diese enge Verknüpfung hast du hervorragende Aufstiegschancen.

Dein Ausbildungsvertrag garantiert dir vom ersten Tag an ein geregeltes Einkommen und sichert damit deine finanzielle Unabhängigkeit.

ZF-Leistungen und Vorteile

- Sehr gut ausgestattetes Ausbildungszentrum und moderne Ausbildungsmethoden
- Fachabteilungen mit praxisorientierten Tätigkeiten
- Mitarbeit bei interessanten Projekten
- Begleitung während der gesamten Studienzeit durch qualifizierte Ausbilder und Fachbetreuer
- Anerkennung von Eigeninitiative, Ideen und Engagement
- Möglichkeit eines Auslandsaufenthaltes

Bewerbung

Bewerben kannst du dich ab 01. Mai für den Studienbeginn im darauffolgenden Jahr online unter: zf.com/schweinfurt/azubibewerbung

ZF Friedrichshafen AG
Sonja Solf
Ernst-Sachs-Straße 62
97424 Schweinfurt
Telefon: +49 (0)9721 98-5117
E-Mail: azubibewerbung-s@zf.com
zf.com/ausbildung/schweinfurt



B.Eng. Elektro- und Informationstechnik

Als Ingenieur planst, fertigst und überwachst du den Betrieb unserer Anlagen zur Erzeugung, Übertragung und Verteilung der elektrischen Energie. Du sorgst für eine kostengünstige Herstellung, hohe Wirkungsgrade bei der Energieumwandlung, ständige Verfügbarkeit und umweltverträgliches Arbeiten der entsprechenden Anlagen.

Innerhalb des Studiums lernst du Elemente aus den Bereichen Informationstechnik, Elektronik, Mess- und Regeltechnik. Du erlernst Methoden, mit denen du elektrotechnische Anlagen und Funktionseinheiten entwickeln und verbessern kannst.



Berufsbezeichnung

Bachelor of Engineering (B.Eng.)

Weiterbildungsmöglichkeiten

ZF fördert auch nach dem Studium deine berufliche Weiterbildung mit gezielten Personalentwicklungsmaßnahmen.

Spätere Einsatzbereiche

- Arbeitsvorbereitung
- Fertigungsplanung/-steuerung
- Einkauf/Beschaffung
- Forschung/Entwicklung
- IT
- Konstruktion/Fertigung/Produktion
- Kundendienst
- Lager-/Materialwirtschaft
- Versand
- Management/Unternehmensführung
- Qualitätsmanagement/-sicherung
- Vertrieb/Verkauf

Voraussetzungen und Ausbildungsdauer

Für das Studium mit vertiefter Praxis benötigst du die allgemeine Hochschulreife, Fachhochschulreife oder gleichwertige Hochschulzulassungen. Außerdem solltest du über gute Mathematik- und Physikkenntnisse verfügen. Das Regelstudium dauert 3,5 Jahre.

Die Ausbildung wechselt zwischen Theoriephasen an der Technischen Hochschule Würzburg-Schweinfurt (THWS) und Praxisphasen in der vorlesungsfreien Zeit in verschiedenen Bereichen der ZF. Während des Praxissemesters ist es zudem möglich einen Auslandsaufenthalt zu absolvieren. Durch diese enge Verknüpfung hast du hervorragende Aufstiegschancen.

Dein Ausbildungsvertrag garantiert dir vom ersten Tag an ein geregeltes Einkommen und sichert damit deine finanzielle Unabhängigkeit.

ZF-Leistungen und Vorteile

- Sehr gut ausgestattetes Ausbildungszentrum und moderne Ausbildungsmethoden
- Fachabteilungen mit praxisorientierten Tätigkeiten
- Mitarbeit bei interessanten Projekten
- Begleitung während der gesamten Studienzeit durch qualifizierte Ausbilder und Fachbetreuer
- Anerkennung von Eigeninitiative, Ideen und Engagement
- Möglichkeit eines Auslandsaufenthaltes

Bewerbung

Bewerben kannst du dich ab 01. Mai für den Studienbeginn im darauffolgenden Jahr online unter: zf.com/schweinfurt/azubibewerbung

ZF Friedrichshafen AG
Sonja Solf
Ernst-Sachs-Straße 62
97424 Schweinfurt
Telefon: +49 (0)9721 98-5117
E-Mail: azubibewerbung-s@zf.com
zf.com/ausbildung/schweinfurt



B.Eng. Maschinenbau

Als Maschinenbauer nutzt du dein Know-how der Physik, um Lösungen für immer neue Aufgaben zu entwickeln. Mit deinem Wissen von der Mechanik über Materialkunde bis zur Thermodynamik entwickelst und verbesserst du Maschinen, die unsere Arbeit ermöglichen und erleichtern.

Zu Beginn erlernst du die analytischen Grundlagen des Ingenieurstudiums. In den letzten Semestern spezialisierst du dich dann in einem Schwerpunkt.



Berufsbezeichnung

Bachelor of Engineering (B.Eng.)

Weiterbildungsmöglichkeiten

ZF fördert auch nach dem Studium deine berufliche Weiterbildung mit gezielten Personalentwicklungsmaßnahmen.

Spätere Einsatzbereiche

- Fertigung
- Montage
- Qualitätssicherung
- Instandhaltung
- Kundendienst
- Versuchswerkstätten

Voraussetzungen und Ausbildungsdauer

Für das Studium mit vertiefter Praxis benötigst du die allgemeine Hochschulreife, Fachhochschulreife oder gleichwertige Hochschulzulassungen. Außerdem solltest du über gute Mathematik- und Physikkenntnisse verfügen. Das Regelstudium dauert 3,5 Jahre.

Die Ausbildung wechselt zwischen Theoriephasen an der Technischen Hochschule Würzburg-Schweinfurt (THWS) und Praxisphasen in der vorlesungsfreien Zeit in verschiedenen Bereichen der ZF. Während des Praxissemesters ist es zudem möglich einen Auslandsaufenthalt zu absolvieren. Durch diese enge Verknüpfung hast du hervorragende Aufstiegschancen.

Dein Ausbildungsvertrag garantiert dir vom ersten Tag an ein geregeltes Einkommen und sichert damit deine finanzielle Unabhängigkeit.

ZF-Leistungen und Vorteile

- Sehr gut ausgestattetes Ausbildungszentrum und moderne Ausbildungsmethoden
- Fachabteilungen mit praxisorientierten Tätigkeiten
- Mitarbeit bei interessanten Projekten
- Begleitung während der gesamten Studienzeit durch qualifizierte Ausbilder und Fachbetreuer
- Anerkennung von Eigeninitiative, Ideen und Engagement
- Möglichkeit eines Auslandsaufenthaltes

Bewerbung

Bewerben kannst du dich ab 01. Mai für den Studienbeginn im darauffolgenden Jahr online unter: zf.com/schweinfurt/azubibewerbung

ZF Friedrichshafen AG
Diana Grimm
Ernst-Sachs-Straße 62
97424 Schweinfurt
Telefon: +49 (0)9721 98-3637
E-Mail: azubibewerbung-s@zf.com
zf.com/ausbildung/schweinfurt



B.Eng. Robotik

Roboter und autonome Systeme sind gerade dabei die Produktionsprozesse weltweit zu revolutionieren. Als Robotik-Ingenieur bereitest du Robotersysteme auf komplexe Aufgaben vor.

Innerhalb des Studiums beschäftigst du dich hauptsächlich mit Themen aus dem Bereich IT, kombiniert mit einem Anteil an Elektrotechnik und Maschinenbau.



Akademischer Grad

Bachelor of Engineering (B.Eng.)

Weiterbildungsmöglichkeiten

ZF fördert auch nach dem Studium deine berufliche Weiterbildung mit gezielten Personalentwicklungsmaßnahmen.

Spätere Einsatzbereiche

- Entwicklung
- Instandhaltung

Voraussetzungen und Ausbildungsdauer

Für das Studium mit vertiefter Praxis benötigst du die allgemeine Hochschulreife, Fachhochschulreife oder gleichwertige Hochschulzulassungen. Außerdem solltest du über gute Mathematik- und Englischkenntnisse verfügen. Das Regelstudium dauert 3,5 Jahre.

Die Ausbildung wechselt zwischen Theoriephasen an der Technischen Hochschule Würzburg-Schweinfurt (THWS) und Praxisphasen in der vorlesungsfreien Zeit in verschiedenen Bereichen der ZF. Während des Praxissemesters ist es zudem möglich einen Auslandsaufenthalt zu absolvieren. Durch diese enge Verknüpfung hast du hervorragende Aufstiegschancen.

Dein Ausbildungsvertrag garantiert dir vom ersten Tag an ein geregeltes Einkommen und sichert damit deine finanzielle Unabhängigkeit.

ZF-Leistungen und Vorteile

- Sehr gut ausgestattetes Ausbildungszentrum und moderne Ausbildungsmethoden
- Fachabteilungen mit praxisorientierten Tätigkeiten
- Mitarbeit bei interessanten Projekten
- Begleitung während der gesamten Studienzeit durch qualifizierte Ausbilder und Fachbetreuer
- Anerkennung von Eigeninitiative, Ideen und Engagement
- Möglichkeit eines Auslandsaufenthaltes

Bewerbung

Bewerben kannst du dich ab 01. Mai für den Studienbeginn im darauffolgenden Jahr online unter: zf.com/schweinfurt/azubibewerbung

ZF Friedrichshafen AG
Diana Grimm
Ernst-Sachs-Straße 62
97424 Schweinfurt
Telefon: +49 (0)9721 98-3637
E-Mail: azubibewerbung-s@zf.com
zf.com/ausbildung/schweinfurt



B.Eng. Kunststoff- und Elastomertechnik

In einem modernen Unternehmen wie ZF werden Kunststoffe in vielen Bereichen eingesetzt. Speziell im Bereich des Leichtbaus ist Kunststoff nicht mehr weg zu denken. Als Kunststofftechniker beschäftigst du dich mit allen Themen rund um diesen Werkstoff von der Anwendung über die Entwicklung bis zur Prüfung.

Während deines Studiums lernst du neben klassischen und modernen Verarbeitungsverfahren viele weitere innovative Themen wie 3D-Druck faserverstärkte Kunststoffe, computerunterstützte Entwicklung, Kautschuktechnologie, moderne Analyseverfahren oder die Veredelung von Oberflächen kennen.



Berufsbezeichnung

Bachelor of Engineering (B.Eng.)

Weiterbildungsmöglichkeiten

ZF fördert auch nach dem Studium deine berufliche Weiterbildung mit gezielten Personalentwicklungsmaßnahmen.

Spätere Einsatzbereiche

- Entwicklung
- Labor
- Qualitätsmanagement

Voraussetzungen und Ausbildungsdauer

Für das Studium mit vertiefter Praxis benötigst du die allgemeine Hochschulreife, Fachhochschulreife oder gleichwertige Hochschulzulassungen. Außerdem solltest du über gute mathematisch-naturwissenschaftliche Grundkenntnisse verfügen. Die Regelstudienzeit dauert 3,5 Jahre.

Die Ausbildung wechselt zwischen Theoriephasen an der Technischen Hochschule Würzburg-Schweinfurt (THWS) und Praxisphasen in der vorlesungsfreien Zeit in verschiedenen Bereichen der ZF. Während des Praxissemesters ist es zudem möglich einen Auslandsaufenthalt zu absolvieren. Durch diese enge Verknüpfung hast du hervorragende Aufstiegschancen. Dein Ausbildungsvertrag garantiert dir vom ersten Tag an ein geregeltes Einkommen und sichert damit deine finanzielle Unabhängigkeit.

ZF-Leistungen und Vorteile

- Sehr gut ausgestattetes Ausbildungszentrum und moderne Ausbildungsmethoden
- Fachabteilungen mit praxisorientierten Tätigkeiten
- Mitarbeit bei interessanten Projekten
- Begleitung während der gesamten Studienzeit durch qualifizierte Ausbilder und Fachbetreuer
- Anerkennung von Eigeninitiative, Ideen und Engagement
- Möglichkeit eines Auslandsaufenthaltes

Bewerbung

Bewerben kannst du dich ab 01. Mai für den Studienbeginn im darauffolgenden Jahr online unter: zf.com/schweinfurt/azubibewerbung

ZF Friedrichshafen AG
Diana Grimm
Ernst-Sachs-Straße 62
97424 Schweinfurt
Telefon: +49 (0)9721 98-3637
E-Mail: azubibewerbung-s@zf.com
zf.com/ausbildung/schweinfurt



B.Eng. Logistik

Als Ingenieur der Logistik bist du der Spezialist im Bereich des Supply Chain Management. Mit deinem Wissen über Planung, Implementierung und Steuerung der Versorgungsketten sorgst du für den optimalen Informations- und Materialfluss zwischen Industrie, Handel, Dienstleistern und Endverbrauchern. Durch deine Tätigkeit leistest du einen wichtigen Beitrag zur Wirtschaftlichkeit und hast beste Zukunftschancen.

Neben technischen, betriebswirtschaftlichen oder allgemeinwissenschaftlichen Grundlagenfächer werden dir innerhalb des Studiums

ebenfalls die notwendigen Soft-Skills wie zum Beispiel Teamfähigkeit und Zeitmanagement vermittelt. Durch den internationalen Aufbau des Studiums trainierst du nicht nur deine interkulturellen Kompetenzen sondern verbesserst auch deine englischen Sprachkenntnisse.



Berufsbezeichnung

Bachelor of Engineering (B.Eng.)

Weiterbildungsmöglichkeiten

ZF fördert auch nach dem Studium deine berufliche Weiterbildung mit gezielten Personalentwicklungsmaßnahmen.

Spätere Einsatzbereiche

- Logistik
- Fertigung
- Einkauf

Voraussetzungen und Ausbildungsdauer

Für das Studium benötigst du die allgemeine Hochschulreife, Fachhochschulreife oder gleichwertige Hochschulzulassungen. Außerdem solltest du über gute Mathematik- und Physikkenntnisse verfügen. Das Regelstudium dauert 3,5 Jahre.

Die Ausbildung wechselt zwischen Theoriephasen an der Technischen Hochschule Würzburg-Schweinfurt (THWS) und Praxisphasen in der vorlesungsfreien Zeit in verschiedenen Bereichen der ZF. Während des Praxissemesters ist es zudem möglich einen Auslandsaufenthalt zu absolvieren. Durch diese enge Verknüpfung hast du hervorragende Aufstiegschancen.

Dein Ausbildungsvertrag garantiert dir vom ersten Tag an ein geregeltes Einkommen und sichert damit deine finanzielle Unabhängigkeit.

ZF-Leistungen und Vorteile

- Sehr gut ausgestattetes Ausbildungszentrum und moderne Ausbildungsmethoden
- Fachabteilungen mit praxisorientierten Tätigkeiten
- Mitarbeit bei interessanten Projekten
- Begleitung während der gesamten Studienzeit durch qualifizierte Ausbilder und Fachbetreuer
- Anerkennung von Eigeninitiative, Ideen und Engagement
- Möglichkeit eines Auslandsaufenthaltes

Bewerbung

Bewerben kannst du dich ab 01. Mai für den Studienbeginn im darauffolgenden Jahr online unter: zf.com/schweinfurt/azubibewerbung

ZF Friedrichshafen AG
Diana Grimm
Ernst-Sachs-Straße 62
97424 Schweinfurt
Telefon: +49 (0)9721 98-3637
E-Mail: azubibewerbung-s@zf.com
zf.com/ausbildung/schweinfurt



B.Eng. Wirtschafts- ingenieurwesen

Als Wirtschaftsingenieur vereinst du zwei Seelen in einer Brust: die Ökonomie und die Technik. Du löst technische Fragestellungen mit kaufmännischer Kompetenz, schaust über Abteilungsgrenzen hinaus und koordinierst unterschiedliche Interessen. Innerhalb des Studiums baust du dir durch den interdisziplinären Aufbau ein breites Fachwissen auf.

Zu Beginn erlernst du die Grundlagen der Betriebswirtschaftslehre. Außerdem stehen naturwissenschaftliche und technische Grundlagen auf dem Programm. In den letzten Semestern spezialisierst du dich dann in einem Schwerpunkt.



Berufsbezeichnung

Bachelor of Engineering (B.Eng.)

Weiterbildungsmöglichkeiten

ZF fördert auch nach dem Studium dein berufliche Weiterbildung mit gezielten Personalentwicklungsmaßnahmen.

Spätere Einsatzbereiche

- Fertigung
- Qualitätssicherung
- Controlling
- Revision
- Einkauf
- Vertrieb
- Finanzwesen
- Rechnungswesen
- Logistik
- Marketing

Voraussetzungen und Ausbildungsdauer

Für das Studium mit vertiefter Praxis benötigst du die allgemeine Hochschulreife, Fachhochschulreife oder gleichwertige Hochschulzulassungen. Außerdem solltest du über gute Mathematik- und Physikkenntnisse verfügen. Das Regelstudium dauert 3,5 Jahre.

Die Ausbildung wechselt zwischen Theoriephasen an der Technischen Hochschule Würzburg-Schweinfurt (THWS) und Praxisphasen in der vorlesungsfreien Zeit in verschiedenen Bereichen der ZF. Während des Praxissemesters ist es zudem möglich einen Auslandsaufenthalt zu absolvieren. Durch diese enge Verknüpfung hast du hervorragende Aufstiegschancen.

Dein Ausbildungsvertrag garantiert dir vom ersten Tag an ein geregeltes Einkommen und sichert damit deine finanzielle Unabhängigkeit.

ZF-Leistungen und Vorteile

- Sehr gut ausgestattetes Ausbildungszentrum und moderne Ausbildungsmethoden
- Fachabteilungen mit praxisorientierten Tätigkeiten
- Mitarbeit bei interessanten Projekten
- Begleitung während der gesamten Studienzeit durch qualifizierte Ausbilder und Fachbetreuer
- Anerkennung von Eigeninitiative, Ideen und Engagement
- Möglichkeit eines Auslandsaufenthaltes

Bewerbung

Bewerben kannst du dich ab 01. Mai für den Studienbeginn im darauffolgenden Jahr online unter: zf.com/schweinfurt/azubibewerbung

ZF Friedrichshafen AG
Diana Grimm
Ernst-Sachs-Straße 62
97424 Schweinfurt
Telefon: +49 (0)9721 98-3637
E-Mail: azubibewerbung-s@zf.com
zf.com/ausbildung/schweinfurt



B.Eng. Informatik

In einem modernen und erfolgreichen Unternehmen wie ZF geht heute nichts mehr ohne den Einsatz von Computern und Internet. Deshalb wirst du als Informatiker in allen Bereichen gebraucht.

Innerhalb des Studiums beschäftigst du dich hauptsächlich mit Themen aus den Bereichen

Mathematik und Informatik. Du nimmst die Hard- und Software eines Computers genau unter die Lupe und lernst in einer eigenen Programmiersprache das Leben eines Computers kennen.



Berufsbezeichnung

Bachelor of Engineering (B.Eng.)

Weiterbildungsmöglichkeiten

ZF fördert auch nach dem Studium deine berufliche Weiterbildung mit gezielten Personalentwicklungsmaßnahmen.

Spätere Einsatzbereiche

- IT
- Entwicklung
- Instandhaltung

Voraussetzungen und Ausbildungsdauer

Für das Studium mit vertiefter Praxis benötigst du die allgemeine Hochschulreife, Fachhochschulreife oder gleichwertige Hochschulzulassungen. Außerdem solltest du über gute Mathematik- und Englischkenntnisse verfügen. Das Regelstudium dauert 3,5 Jahre.

Die Ausbildung wechselt zwischen Theoriephasen an der Technischen Hochschule Würzburg-Schweinfurt (THWS) und Praxisphasen in der vorlesungsfreien Zeit in verschiedenen Bereichen der ZF. Während des Praxissemesters ist es zudem möglich einen Auslandsaufenthalt zu absolvieren. Durch diese enge Verknüpfung hast du hervorragende Aufstiegschancen.

Dein Ausbildungsvertrag garantiert dir vom ersten Tag an ein geregeltes Einkommen und sichert damit deine finanzielle Unabhängigkeit.

ZF-Leistungen und Vorteile

- Sehr gut ausgestattetes Ausbildungszentrum und moderne Ausbildungsmethoden
- Fachabteilungen mit praxisorientierten Tätigkeiten
- Mitarbeit bei interessanten Projekten
- Begleitung während der gesamten Studienzeit durch qualifizierte Ausbilder und Fachbetreuer
- Anerkennung von Eigeninitiative, Ideen und Engagement
- Möglichkeit eines Auslandsaufenthaltes

Bewerbung

Bewerben kannst du dich ab 01. Mai für den Studienbeginn im darauffolgenden Jahr online unter: zf.com/schweinfurt/azubibewerbung

ZF Friedrichshafen AG
Diana Grimm
Ernst-Sachs-Straße 62
97424 Schweinfurt
Telefon: +49 (0)9721 98-3637
E-Mail: azubibewerbung-s@zf.com
zf.com/ausbildung/schweinfurt



B.Sc. Wirtschaftsinformatik

In unserer heutigen Gesellschaft steht die Interaktion von Menschen mit Informationssystemen im Vordergrund. Als Wirtschaftsinformatiker, bist du in der Lage, komplexe Problemstellungen zur betrieblichen Informationsverarbeitung und -versorgung zu lösen. Die Wirtschaftsinformatik ist dabei das entscheidende Bindeglied zwischen moderner Informations- und Kommunikationstechnologie sowie deren wirtschaftlichen Einsatz in unserem Unternehmen.

Zu Beginn deines Studiums erlernst du die Grundlagen der Betriebswirtschaftslehre, beschäftigst dich jedoch hauptsächlich mit Themen aus den Bereichen Mathematik,

Informatik und Wirtschaftsinformatik (Business Software, IT-Organisation, Projektmanagement). Nach Abschluss deines Studiums erwarten dich vielfältige Aufgabenstellungen in verschiedenen Fach- und Managementbereichen in unserem Unternehmen, wie zum Beispiel als IT-Berater, Produktmanager oder Software-Entwickler.



Berufsbezeichnung

Bachelor of Science (B.Sc.)

Weiterbildungsmöglichkeiten

ZF fördert auch nach dem Studium deine berufliche Weiterbildung mit gezielten Personalentwicklungsmaßnahmen.

Spätere Einsatzbereiche

- IT
- Controlling
- Logistik

Voraussetzungen und Ausbildungsdauer

Für das Studium mit vertiefter Praxis benötigst du die allgemeine Hochschulreife, Fachhochschulreife oder gleichwertige Hochschulzulassungen. Außerdem solltest du über gute Mathematik- und Englischkenntnisse verfügen. Das Regelstudium dauert 3,5 Jahre.

Die Ausbildung wechselt zwischen Theoriephasen an der Technischen Hochschule Würzburg-Schweinfurt (THWS) und Praxisphasen in der vorlesungsfreien Zeit in verschiedenen Bereichen der ZF. Während des Praxissemesters ist es zudem möglich einen Auslandsaufenthalt zu absolvieren. Durch diese enge Verknüpfung hast du hervorragende Aufstiegschancen.

Dein Ausbildungsvertrag garantiert dir vom ersten Tag an ein geregeltes Einkommen und sichert damit deine finanzielle Unabhängigkeit.

ZF-Leistungen und Vorteile

- Sehr gut ausgestattetes Ausbildungszentrum und moderne Ausbildungsmethoden
- Fachabteilungen mit praxisorientierten Tätigkeiten
- Mitarbeit bei interessanten Projekten
- Begleitung während der gesamten Studienzeit durch qualifizierte Ausbilder und Fachbetreuer
- Anerkennung von Eigeninitiative, Ideen und Engagement
- Möglichkeit eines Auslandsaufenthaltes

Bewerbung

Bewerben kannst du dich ab 01. Mai für den Studienbeginn im darauffolgenden Jahr online unter: zf.com/schweinfurt/azubibewerbung

ZF Friedrichshafen AG
Diana Grimm
Ernst-Sachs-Straße 62
97424 Schweinfurt
Telefon: +49 (0)9721 98-3637
E-Mail: azubibewerbung-s@zf.com
zf.com/ausbildung/schweinfurt



B.Sc. Business Analytics

Du möchtest lernen und verstehen wie sich ökonomische und betriebswirtschaftliche Herausforderungen mit moderner Datenanalyse bearbeiten und lösen lassen? Dann bist du im integrierten Studiengang Business Analytics genau richtig. Du studierst eine Fächerkombination, die dir alle Optionen bei ZF offenhält und dich befähigt, den digitalen Wandel in unserem Unternehmen mit seinen tiefgreifenden Auswirkungen nicht nur zu verstehen, sondern diesen auch aktiv zu gestalten und vorwärts zu treiben.

Du wirst zum Versther und Mittler zwischen unserer IT-Welt und den Fachbereichen. Diese Rolle mit deiner datenzentrierten Perspektive

ist heute wichtiger und nachgefragter denn je. Alle Unternehmensbereiche sind von den Veränderungen betroffen und du wirst mit deiner interdisziplinären Ausrichtung und deinem breiten Methodenwissen überall gebraucht!



Berufsbezeichnung

Bachelor of Science (B.Sc.)

Weiterbildungsmöglichkeiten

ZF fördert auch nach dem Studium deine berufliche Weiterbildung mit gezielten Personalentwicklungsmaßnahmen.

Spätere Einsatzbereiche

- Fertigung
- Qualitätssicherung
- Controlling
- Revision
- Einkauf
- Vertrieb
- Finanzwesen
- Rechnungswesen
- Logistik
- Marketing

Voraussetzungen und Ausbildungsdauer

Für das Studium mit vertiefter Praxis benötigst du die allgemeine Hochschulreife, Fachhochschulreife oder gleichwertige Hochschulzulassungen. Außerdem solltest du über gute Mathematik- und Englischkenntnisse verfügen. Das Regelstudium dauert 3,5 Jahre.

Die Ausbildung wechselt zwischen Theoriephasen an der Technischen Hochschule Würzburg-Schweinfurt (THWS) und Praxisphasen in der vorlesungsfreien Zeit in verschiedenen Bereichen der ZF. Während des Praxissemesters ist es zudem möglich einen Auslandsaufenthalt zu absolvieren. Durch diese enge Verknüpfung hast du hervorragende Aufstiegschancen.

Dein Ausbildungsvertrag garantiert dir vom ersten Tag an ein geregeltes Einkommen und sichert damit deine finanzielle Unabhängigkeit.

ZF-Leistungen und Vorteile

- Sehr gut ausgestattetes Ausbildungszentrum und moderne Ausbildungsmethoden
- Fachabteilungen mit praxisorientierten Tätigkeiten
- Mitarbeit bei interessanten Projekten
- Begleitung während der gesamten Studienzeit durch qualifizierte Ausbilder und Fachbetreuer
- Anerkennung von Eigeninitiative, Ideen und Engagement
- Möglichkeit eines Auslandsaufenthaltes

Bewerbung

Bewerben kannst du dich ab 01. Mai für den Studienbeginn im darauffolgenden Jahr online unter: zf.com/schweinfurt/azubibewerbung

ZF Friedrichshafen AG
Diana Grimm
Ernst-Sachs-Straße 62
97424 Schweinfurt
Telefon: +49 (0)9721 98-3637
E-Mail: azubibewerbung-s@zf.com
zf.com/ausbildung/schweinfurt



BECOME

OUR NEXT

#FutureStarter

JOIN
ZF

Info-Night@ZF 12. Juli 2024

Komm vorbei, informiere Dich! Erlebe Ausbildung
und Duales Studium live, vor Ort!

➤ 17:00 - 22:00 Uhr
Ausbildungszentrum Schweinfurt
Ernst-Sachs-Straße 62

zf.com/infonight-schweinfurt



see. think. act.

