



**Gestalte
DEINE ZUKUNFT**

mit uns!

- DEINE BERUFLICHEN PERSPEKTIVEN:**
- **Gewerblich-technische Berufe**
 - **Kaufmännische Berufe**
 - **StudiumPlus**

Bewirb Dich jetzt und starte deine Karriere bei L+W!



**DEINE BENEFITS
BEI LINDE + WIEMANN**

- Abwechslungsreiche und spannende Tätigkeiten
- 35 Stunden/Woche
- Attraktive Bezahlung nach Tarifvertrag der Metall- und Elektroindustrie
- Gute Weiterentwicklungsmöglichkeiten
- Interner Werksunterricht
- Mitarbeiter-rabatte
- Betriebliche Altersvorsorge
- Tariflich geregelte Übernahme
- Azubi Willkommens-event
- Unser BusinessBike hält dich fit
- Urlaubs-, Weihnachtsgeld und mehr
- 30 Tage Urlaub

Der Erfolg unseres Unternehmens hängt in hohem Maße von der Qualifikation unserer Mitarbeiter ab. Daher sehen wir insbesondere die erste berufliche Ausbildung als einen Grundbaustein für unseren unternehmerischen Erfolg an.

Entscheide Dich für eine Ausbildung bei LINDE + WIEMANN!

Wir freuen uns auf Deine aussagekräftige Bewerbung inklusive der letzten drei Schulzeugnisse, zusammengefasst in einer PDF-Datei.



Weitere Informationen sowie alle aktuellen Stellenangebote unter www.linde-wiemann.com

Aus Gründen der besseren Lesbarkeit wird darauf verzichtet, jeweils die weibliche, männliche und diverse Bezeichnung zu verwenden. Soweit männliche Bezeichnungen verwendet werden, sind darunter jeweils auch weibliche und diverse Personen zu verstehen.

STUDIUMPLUS

- Folgende Studiengänge bieten wir an:**
- Ingenieurwesen Allgemeine Elektrotechnik (B. Eng.)
 - Wirtschaftsingenieurwesen Elektrotechnik (B. Eng.)
 - Ingenieurwesen Allgemeiner Maschinenbau (B. Eng.)
 - Wirtschaftsingenieurwesen Maschinenbau (B. Eng.)

Voraussetzung: Fachhochschulreife und eine abgeschlossener Berufsausbildung
Ausbildungsdauer: 3 ½ Jahre

Wir bieten unseren erfolgreichen Auszubildenden und externen Studieninteressierten die Möglichkeit zur **vergüteten Weiterqualifizierung mit StudiumPlus.**

Bei L+W übernimmt ein Mitarbeiter aus dem Führungskreis als Pate vom ersten Tag an die Betreuung, Unterstützung und Förderung für einen Studenten. Dadurch wird gewährleistet, dass der Student bei L+W von Beginn an in allen Bereichen integriert wird und nach erfolgreichem Studienabschluss zum Bachelor of Engineering (B.Eng.) oder Bachelor of Science (B.S.C.) als qualifizierter und motivierter Mitarbeiter das Team unterstützen kann.

Der Schlüssel zu Deiner beruflichen Zukunft.

Mit einem Bachelor-Abschluss muss auch noch nicht Schluss sein. Denn bei L+W bieten wir mit den dualen **Master-Studiengängen** von StudiumPlus weitere Aufstiegsweiterbildungen an.

LINDE + WIEMANN SE & Co. KG
Peter Hinze / Personalreferent
Telefon: 02771/392-131
Mail: Ausbildung.Dillenburg@linde-wiemann.com

Jetzt bewerben!

**BERUFSAUSBILDUNG
KAUFLEUTE FÜR
DIGITALISIERUNG (m/w/d)**

Voraussetzung: Mittlere Reife, Abitur
Ausbildungsdauer: 3 Jahre

- + Support bei der Einführung neuer Soft- und Hardware sowie bei allgemeinen PC-Problemen
- + Optimierung bestehender IT-Systeme
- + Datenanalysen durchführen
- + Mitarbeit bei der Entwicklung von IT-Lösungen
- + Angebote für Dienstleistungen einholen und Angebotsvergleiche durchführen
- + Wertschöpfungsketten analysieren
- + Beratung der Mitarbeiter über IT-Sicherheit und Datenschutz



LINDE + WIEMANN SE & Co. KG
Peter Hinze / Personalreferent
Telefon: 02771/392-131
Mail: Ausbildung.Dillenburg@linde-wiemann.com

Jetzt bewerben!

**BERUFSAUSBILDUNG
INDUSTRIEKAUFLEUTE (m/w/d)**

Voraussetzung: Mittlere Reife, Abitur
Ausbildungsdauer: 3 Jahre

- + Zum Tätigkeitsbereich gehören betriebswirtschaftliche Aufgaben wie die Angebotserstellung im Vertrieb, der Einkauf von Rohstoffen, die Planung von Produktionsabläufen oder die Einstellung von neuen Mitarbeitern
- + Organisieren und Steuern von Projekten und betrieblichen Prozessen
- + Kommunikation mit Kunden und Zulieferern sowie mit Mitarbeitern und der Geschäftsführung
- + Erwerb von technischen Kenntnissen über die L+W Technologien und Produkte



LINDE + WIEMANN SE & Co. KG
Peter Hinze / Personalreferent
Telefon: 02771/392-131
Mail: Ausbildung.Dillenburg@linde-wiemann.com

Jetzt bewerben!

**BERUFSAUSBILDUNG
FACHKRAFT FÜR
LAGERLOGISTIK (m/w/d)**

Voraussetzung: Hauptschule, Mittlere Reife
Ausbildungsdauer: 3 Jahre

- + Lieferungen entgegennehmen und mithilfe von Begleitpapieren Qualität, Menge und die ordnungsgemäße Verpackung kontrollieren und im IT-System verbuchen
- + Güter im Betrieb richtig transportieren
- + Lagerkennziffern berechnen und als Kontrollinstrument einer wirtschaftlichen Lagerhaltung einsetzen
- + Versandpapiere bearbeiten; ggf. unter Anwendung fachspezifischer Fremdsprachenkenntnisse
- + Güter kundenorientiert und unter Berücksichtigung von Güter- und Transportart, Transportweg und Wirtschaftlichkeit sowie vertraglicher, nationaler und internationaler Bestimmungen verpacken
- + Güter und Transportmittel verladen und unter Berücksichtigung von Versandart und Bestimmungsort sichern
- + Logistische Optimierungsmöglichkeiten vorschlagen



LINDE + WIEMANN SE & Co. KG
Peter Hinze / Personalreferent
Telefon: 02771/392-131
Mail: Ausbildung.Dillenburg@linde-wiemann.com

Jetzt bewerben!



Standort Dillenburg

PRODUKTE & TECHNOLOGIEN



PROFILTECHNIK



STANZTECHNIK



VERBINDUNGS-
TECHNIK



WARMFORM-
TECHNIK

Unabhängig vom Antriebsstrang entwickeln und fertigen wir crashrelevante Strukturbauteile für die Automobilindustrie.

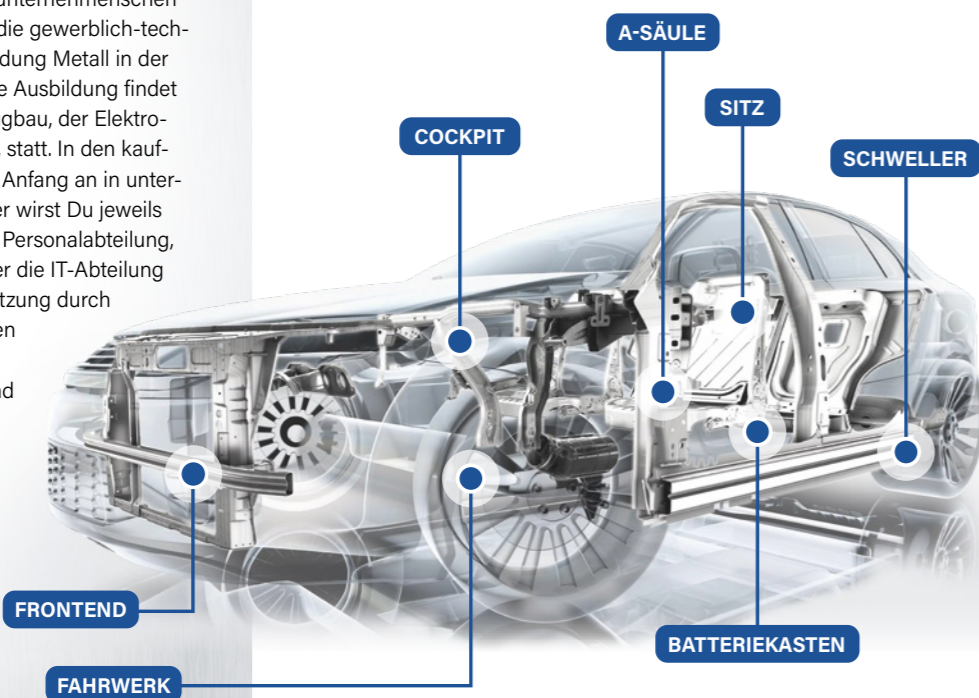
DAS IST LINDE+WIAMANN

Die **LINDE + WIEMANN** - Gruppe gilt mit knapp 2500 engagierten Mitarbeitern an 20 Standorten in 9 Ländern auf 4 Kontinenten weltweit als kompetenter Partner der Automobilindustrie. Unsere Produkte basieren auf einem hohen Verständnis der angewendeten Prozesse in den Stanz-, Profil-, Warmumform- und Verbindungstechnologien.

Unser Standort Dillenburg

Die qualifizierte Berufsausbildung an unserem unternehmerischen Dreh- und Angelpunkt in Dillenburg startet für die gewerblich-technischen Ausbildungsberufe mit der Grundausbildung Metall in der werkseigenen Ausbildungswerkstatt. Die weitere Ausbildung findet in den Fachabteilungen, wie etwa dem Werkzeugbau, der Elektrowerkstatt, dem Anlagenbau und der Produktion, statt. In den kaufmännischen sowie den IT-Berufen wirst Du von Anfang an in unterschiedlichen Fachabteilungen eingebunden. Hier wirst Du jeweils für einige Monate den Einkauf, den Vertrieb, die Personalabteilung, die Finanzbuchhaltung/Controlling, Logistik oder die IT-Abteilung kennenlernen. Du erhältst permanente Unterstützung durch unsere qualifizierten Ausbilder, die Dir auch einen fachspezifischen Werksunterricht anbieten. Das alles bildet die Grundlage für Deine fundierte und nachhaltige Ausbildung auf höchstem Niveau. Viele unserer Ausbilder sind zudem ehrenamtliche Mitglieder in den Prüfungsausschüssen der Industrie- und Handelskammern und wissen daher umso genauer, worauf es bei der Vermittlung von Fachkenntnissen ankommt.

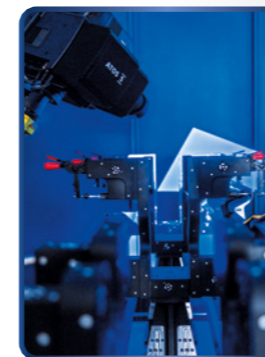
LINDE + WIEMANN
Industriestraße 4-12, 35683 Dillenburg



BERUFSAUSBILDUNG MECHATRONIKER (m/w/d)

Voraussetzung: Mittlere Reife, Fachabitur, Abitur
Ausbildungsdauer: 3 ½ Jahre

- + Montieren von mechanischen, elektronischen, steuerungs- und informationstechnischen Komponenten zu komplexen Systemen und Anlagen
- + Programmieren (SPS) und Konfigurieren, Verdrahten und Verbinden, Einstellen und Abgleichen mechatronischer Systeme.
- + Inbetriebnahme der fertigen Anlagen sowie Installieren und Testen von Hard- und Softwarekomponenten
- + Messen und Prüfen nach Schaltplänen und Konstruktionszeichnungen, Fehlfunktionen feststellen
- + Störungsursachen suchen, eingrenzen und beheben
- + Instandhaltung von Anlagen und Systemen



Optische Messtechnik

Jetzt bewerben!

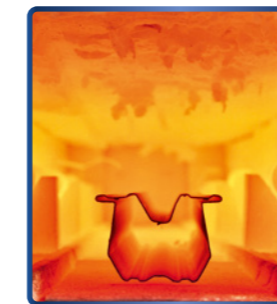
LINDE + WIEMANN Deutschland SE
Jan Waldschmidt / Leiter gewerbliche Berufsausbildung
Telefon: 02771/392-373
Mail: Ausbildung.Gewerblich.Dillenburg@linde-wiemann.com

BERUFSAUSBILDUNG WERKZEUGMECHANIKER (m/w/d)

Einsatzgebiet Stanztechnik

Voraussetzung: Mittlere Reife, Fachabitur, Abitur
Ausbildungsdauer: 3 ½ Jahre

- + Fertigung von Schneid-, Umform- und Bearbeitungswerkzeugen sowie Vorrichtungen und Lehren für die industrielle Serienproduktion
- + Bearbeitung unterschiedlicher Werkstoffe, z.B. durch Bohren, Fräsen, Drehen und Schleifen
- + Montieren der Einzelteile zu fertigen Werkzeugen
- + Prüfen und Optimieren der Werkzeuge, hinsichtlich Maß-, Qualitäts- und Funktionsvorgaben
- + Neufertigung beschädigter und verschlissener Werkzeugteile
- + Entwickeln von Arbeitsprogrammen für computergesteuerte Werkzeugmaschinen
- + Durchführung von Wartungs- und Inspektionsarbeiten



Warmumformung

Jetzt bewerben!

LINDE + WIEMANN Deutschland SE
Jan Waldschmidt / Leiter gewerbliche Berufsausbildung
Telefon: 02771/392-373
Mail: Ausbildung.Gewerblich.Dillenburg@linde-wiemann.com

BERUFSAUSBILDUNG FERTIGUNGSMECHANIKER (m/w/d)

Voraussetzung: Hauptschule, Mittlere Reife
Ausbildungsdauer: 3 Jahre

- + Fertigung von industriellen Serienerzeugnissen
- + Überwachung, Optimierung und Sicherung der Prozessabläufe in automatisierten Produktionsanlagen
- + Materialbereitstellung und Einhaltung der Qualitätsvorgaben
- + Bedienung und Überwachung flexibler Fertigungssysteme
- + Betriebswerte erfassen und auswerten
- + Durchführung von notwendigen Einstell-, Pflege und Wartungsarbeiten



Roboteranlage bei L+W

Jetzt bewerben!

LINDE + WIEMANN Deutschland SE
Jan Waldschmidt / Leiter gewerbliche Berufsausbildung
Telefon: 02771/392-373
Mail: Ausbildung.Gewerblich.Dillenburg@linde-wiemann.com

BERUFSAUSBILDUNG INDUSTRIEMECHANIKER (m/w/d)

Einsatzgebiet Instandhaltung

Voraussetzung: Hauptschule, Mittlere Reife
Ausbildungsdauer: 3 ½ Jahre

- + Betriebsbereitschaft und Funktion von Maschinen und Fertigungsanlagen gewährleisten
- + Lesen, Erstellen und Auswerten von technischen Unterlagen
- + Fertigung von Maschinenbauteilen- und Gruppen durch manuelles und maschinelles Spanen, Trennen, Umformen und Schweißen
- + Einrichten, Inbetriebnahme und Funktionsprüfung von Maschinen und technischen Systemen
- + Ermittlung von Störungsursachen in technischen Systemen
- + Durchführung von Wartungs-, Inspektions- und Instandsetzungsarbeiten



Qualitätsprüfung

Jetzt bewerben!

LINDE + WIEMANN Deutschland SE
Jan Waldschmidt / Leiter gewerbliche Berufsausbildung
Telefon: 02771/392-373
Mail: Ausbildung.Gewerblich.Dillenburg@linde-wiemann.com